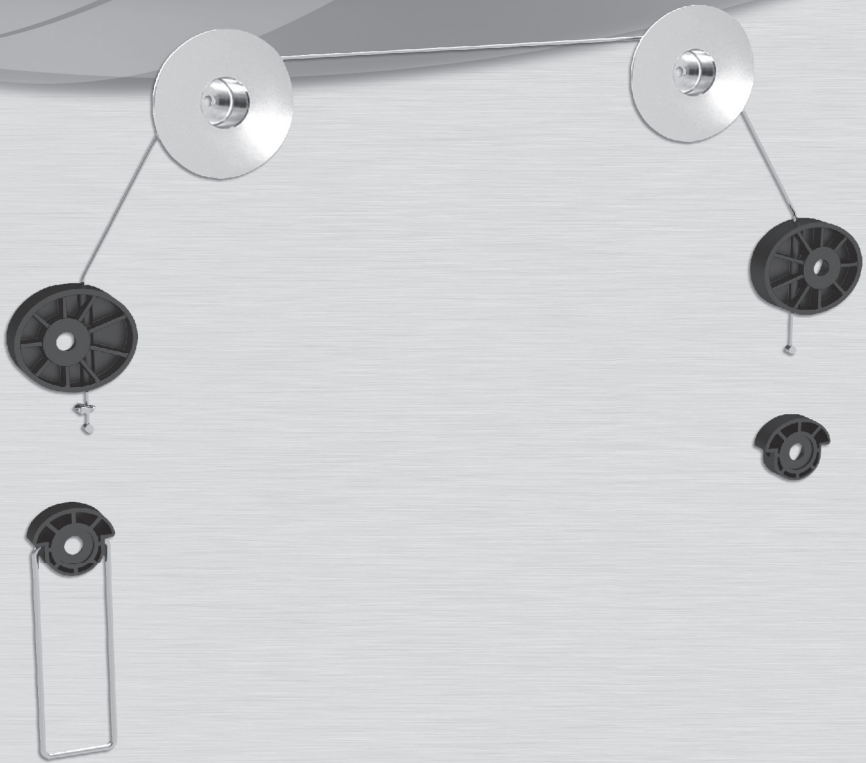




SUPORTE FIXO PARA TV

LCD/LED/Plasma

MANUAL DE INSTALAÇÃO



- Padrão VESA;
- Para TV's de 13" a 70";
- Suporta até 50 kg.

0110200008



ATENÇÃO: Não exceda o peso máximo permitido. Graves ferimentos ou danos materiais podem ocorrer.

NOTA: Leia o manual de instruções completo antes de iniciar a instalação e montagem.

ATENÇÃO

- Não iniciar a instalação até que você tenha lido e entendido as instruções e advertências contidas nesta folha de instalação. Se você tiver alguma dúvida relativas a qualquer das instruções ou de advertência, por favor contacte o seu distribuidor local;
- Este suporte de TV foi projetado para ser instalado e utilizado somente como especificado neste manual. Instalação inadequada do produto pode causar danos e sérios prejuízos;
- Este produto só deve ser instalado por alguém de boa habilidade mecânica, com as experiências de construção básicos e compreender plenamente este manual;
- Certifique-se que a superfície de apoio onde será instalado o suporte irá suportar com segurança toda carga combinada do suporte com o equipamento e seus componentes;
- Nunca exceda o peso máximo especificado;
- Se estiver montando em parede de madeira, certifique-se que os parafusos de fixação estão ancoradas para o centro das vigas. O uso de um localizador de vigas é altamente recomendado;
- Utilize sempre um assistente ou um equipamento de elevação mecânico para levantar de forma segura e posicionar o equipamento;
- Aperte os parafusos com firmeza, mas não aperte demasiado. Um aperto além do limite do parafuso pode danificar o itens;
- Este produto destina-se apenas para uso interno. Usando este produto ao ar livre poderia levar a falhas no produto e prejuízos.

Garantia

A Force Line garante este produto pelo período de 3 meses a partir da data especificada na nota fiscal de compra. Compreende-se por garantia, o reparo das peças que eventualmente apresentarem defeito de fabricação dentro do prazo acima estipulado e que forem entregues em nossa Assistência, devidamente acompanhadas da nota fiscal de compra ou fotocópia da mesma. Será automaticamente considerado fora da garantia o produto que sofrer danos resultantes de acidente, montagem incorreta, uso indevido, descuido, ação de agentes corrosivos, carga excessiva, parafusos mal apertados, não cumprimento das informações contidas no manual de instruções e alteração de suas características gerais.

O frete de remessa para conserto, (ida e volta), fica por conta do comprador assim como os riscos de transporte.


Atendimento ao
consumidor **on line**

msn: sac@forceline.com.br

skype: sac.forceline

.....

Casos Diferenciados:

(011) 2799-7747

**FORCE
LINE**

Force Line Ind. e Com. de Comp. Eletron. Ltda.
Tel.: (011) 2799-7700 / (011) 2695-8800

www.forceline.com.br

CNPJ: 03.762.480/0001-16
R. Elói Cerqueira, 286, Belém,
São Paulo - SP, CEP 03062-010.

CNPJ: 03.762.480/0002-05
R. Josefa Gomes de Souza, 85
Distrito Industrial Pires, km 947 Fernão Dias
Extrema - MG, CEP 37640-000.

Fabricado na China.

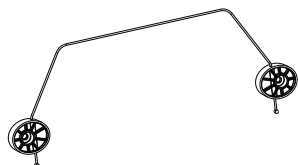
3 meses de garantia.

Lista de Componentes

IMPORTANTE: Antes de instalar o suporte certifique se que tenha recebido todas as peças de acordo com a lista. Se qualquer peças estiver faltando ou com defeito, telefone para seu distribuidor local para a substituição.



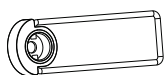
Placa de Fixação (Parede)
(x2) **A**



Suporte Adaptador (Cabo de Aço)
(x1) **B**



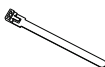
Espassador Plástico
(x1) **C**



Espaçador Plástico com Alça
(x1) **D**



Presilha (x2)
E



Abraçadeira Plástica
(x1) **F**

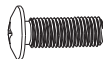


Mini Chave de boca
(x1) **G**

PACKAGE W



M5x14 (x4)
M-A



M6x14 (x4)
M-B



M8x20 (x4)
M-C



M6x30 (x4)
M-D



M8x30 (x4)
M-E



D5 washer(x4)
M-F



D8 washer(x4)
M-G



small spacer (x8)
M-H



big spacer (x4)
M-I

PACKAGE W



ST6.3x50 (x2)
W-A

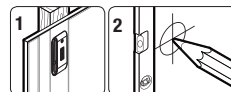
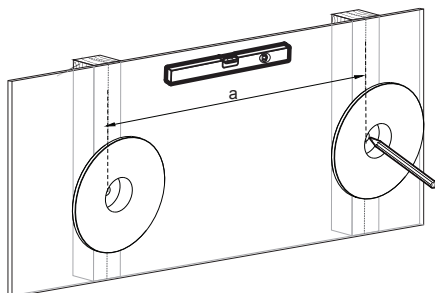
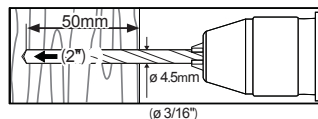
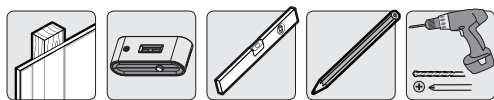


Bucha para Concreto (x2)
W-B

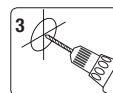


D6 Washer (x2)
W-B

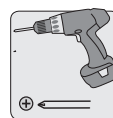
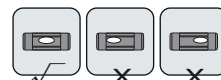
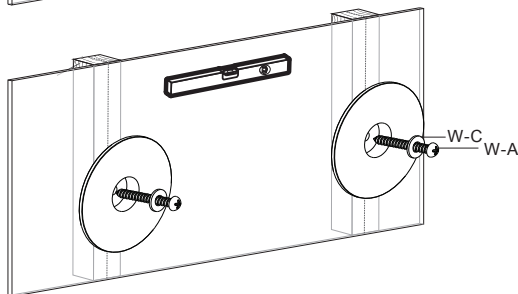
1a- Montagem em Superfície de Madeira



Localize e marque a posição exata dos furos de montagem.



Faça furos guias.



Fixe os parafusos na parede

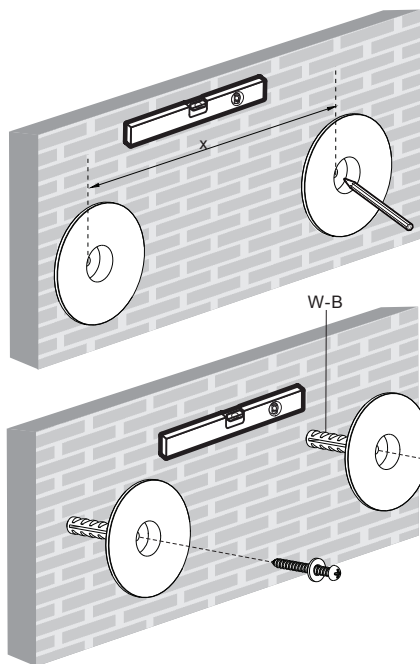
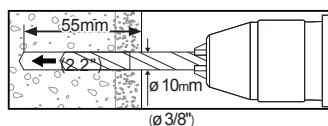
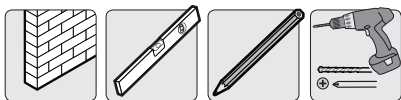
Tabela 1a: a letra “a” representa a distância entre as vigas de madeira, a letra “L” representa o comprimento útil do cabo de aço.

VESA	L \ a		406 mm (16")	450 mm (17.7")	600 mm (23.6")
	200x200 mm ou menor	400x400 mm	700 mm	710 mm	880 mm
600x600 mm	750 mm	750 mm	880 mm		
800x800 mm	880 mm	880 mm			

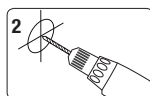
ATENÇÃO

- Certifique-se que os parafusos de fixação estão ancorados no centro das vigas. Localize exatamente o posicionamento das vigas.
- Os instaladores são responsáveis em garantir a instalação do equipamento em outras situações de montagem.
- O Instalador deve verificar que a superfície de apoio suportará a carga combinada do suporte com o equipamento e seus componentes.

1b- Montagem em Tijolo Maciço e Bloco de Concreto



1
Marque a exata localização dos furos de montagem.



2
Faça furos iguais.

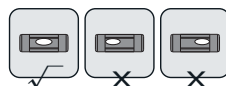


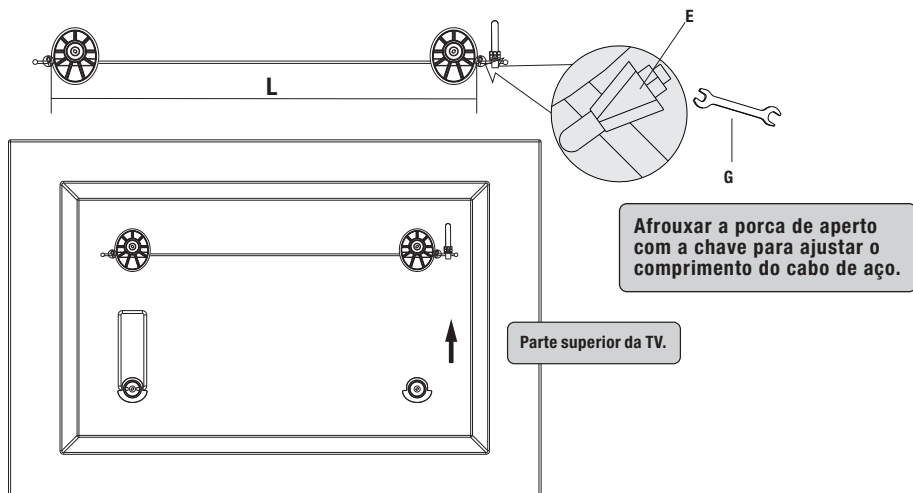
Tabela 1b: a letra “X” representa a distância entre a fixação na parede, a letra “L” representa o comprimento útil do cabo de aço.

VESA	200x200 mm ou menor	400x400 mm	600x600 mm	800x800 mm
X	80-100 mm	180-220 mm	380-420 mm	580-620 mm
L	400 mm	500 mm	750 mm	900 mm

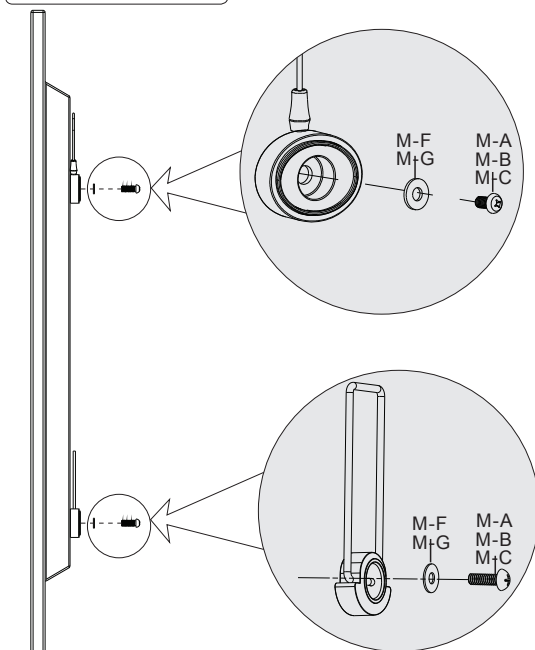
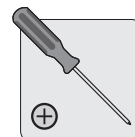
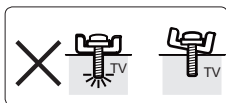
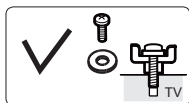
ATENÇÃO

- Ao instalar suportes de parede em blocos de concreto, verificar a espessura real do concreto, pelo menos 1-3/8” (35mm) para fixação em concreto. Não perfurar juntas de argamassa! Certifique-se de montar em uma parte sólida do bloco, geralmente 1” (25 milímetros) no mínimo a partir do lado do bloco.
- O Instalador deve verificar que a superfície de apoio suportará a carga combinada do suporte com o equipamento e seus componentes.

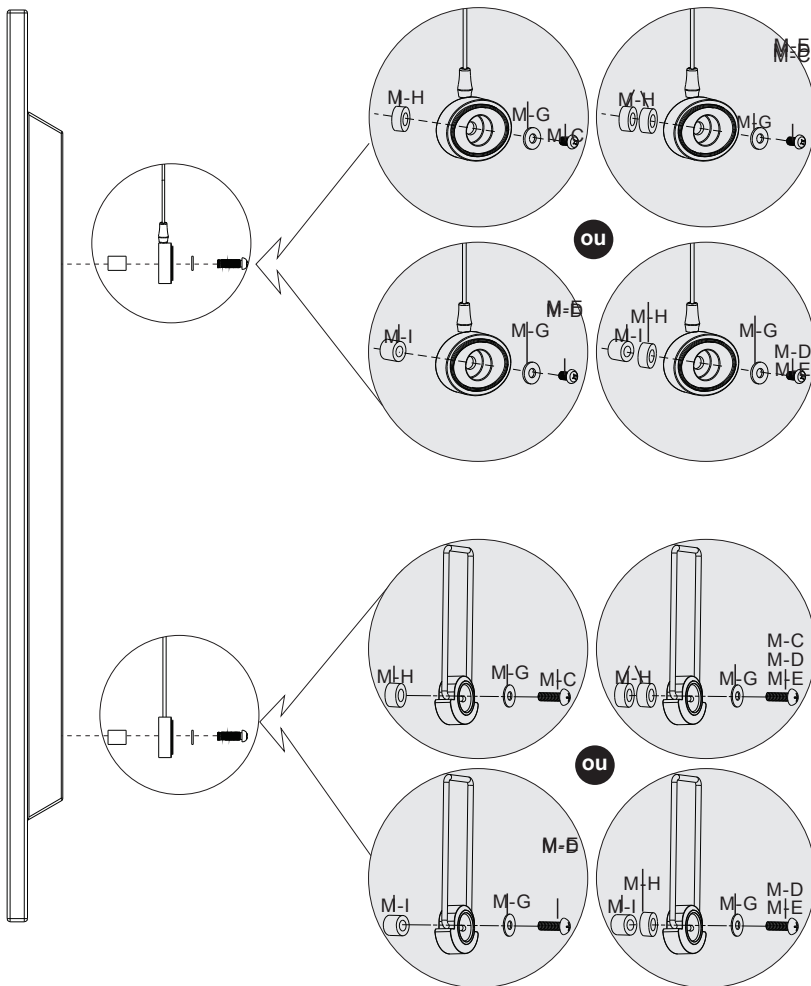
Instalação do Suporte Adaptador (Cabo de Aço)



Fixação Parte Traseira da TV (Tela Fina)

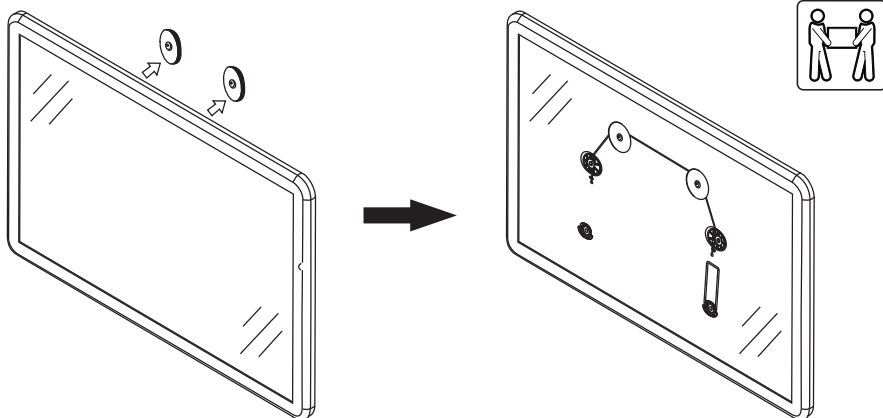


Fixação Parte Traseira da TV (Telas que possuem ressalto).



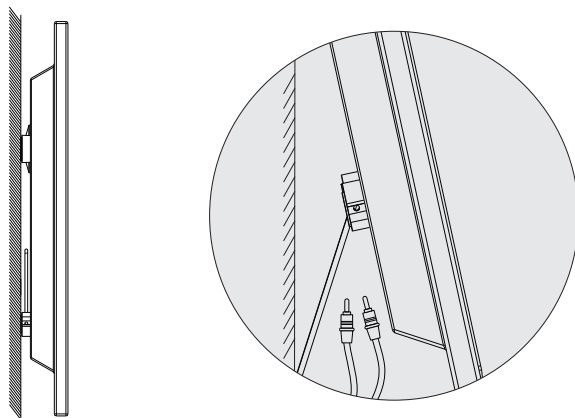
NOTA: Escolha os parafusos, arruelas e separadores (se necessário) de acordo com o tipo de TV. Aperte os parafusos dos espaçadores (Apoio para a TV). Aperte todos os parafusos, mas não aperte demasiado.

Instalando a TV no Suporte



Após o suporte de parede ter sido montado com segurança na parede, com auxílio de 2 pessoas cuidadosamente levante sua TV e encaixe o cabo de aço nos trilhos do suporte de parede. Tenha certeza que sua TV está segura e encaixada corretamente no suporte.

Montagem dos cabos na TV



Dobre a alça do suporte para acessar os cabos retorne a alça na posição original após a ligação dos cabos.

Manutenção

- Verifique em intervalos regulares se o suporte esta seguro (pelo menos a cada três meses).
- Por favor, contate o seu revendedor se você tiver qualquer dúvida.