

MÓDULO ISOLADOR

com Estabilizador

Manual de Instruções



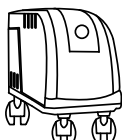
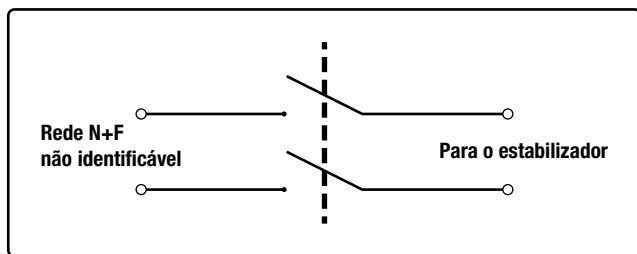
**FORCE
LINE**

INSTALAÇÃO

Caso você utilize o Módulo Isolador com Estabilizador em uma rede elétrica de 220V bifásica, será necessário um dispositivo de proteção para cada uma das fases como por exemplo: disjuntor bipolar.

Observação: Os equipamentos que foram ligados ao Módulo Isolador com Estabilizador não podem, em hipótese alguma, estar ligados a um aterramento convencional.

- Não instale o Módulo Isolador com Estabilizador:
 - onde ele possa receber luz direta do sol;
 - próximo a fontes de calor;
 - em lugares com muita umidade;
 - em uma rede elétrica aterrada.
- Verifique a tensão e a potência dos equipamentos que serão ligados nas saídas do Módulo Isolador com Estabilizador:
 - a tensão deverá ser a mesma da saída Módulo Isolador com Estabilizador;
 - a soma das potências não deverá ultrapassar a potência do Módulo Isolador com Estabilizador;
 - o Módulo Isolador com Estabilizador deve ser instalado próximo a tomada da rede elétrica, e esta deve ter fácil acesso.
- Lembramos que é aconselhável deixar uma reserva de 20% da potência nominal especificada:
 - produto frágil;
 - proteja-o da umidade.



↑ **ESTE LADO PARA CIMA** ↑

* O Módulo Isolador com Estabilizador deve trabalhar na vertical, mantendo 10 cm de espaçamento mínimo, em volta do mesmo, para não prejudicar a refrigeração



DUPLA ISOLAÇÃO



NÃO ATERRAR

CARACTERÍSTICAS

Código		7974	7976	7972
Modelo		Bivolt	Bivolt	Bivolt
Potência nominal		300VA/W	440VA/W	500VA/W
Tensão nominal de entrada		115/220V	115/220V	115/220V
Tensão nominal de saída		115V	115V	115V
Corrente Nominal	para 115V	2,61A	3,83A	4,34A
	para 220V	1,36A	2,0A	2,27A
Rendimento		≥ 80%		
Fusível (A) Ação rápida - 250V	para 115V	3,5A	5A	Mini disjuntor 6A/250V
	para 220V			
Faixa de regulação de entrada		Para 115V: de 95V a 147V. Para 220V: de 182V a 270V.		
Frequência nominal		60 Hz		
Faixa de regulação de saída		+6% ou -6%		
Tempo de resposta		Menor ou igual a 6 semiciclos.		
Distorção harmônica total (HTD)		Não introduz.		

TABELA INDICATIVA DE FUNCIONAMENTO

	Tipo de alerta		Indicação	Ação
	LED Verde ou Branco	LED Vermelho		
1	Apagado	Apagado	Estabilizador desligado	Saída desligada
2	Aceso	Apagado	Estabilizador ligado e rede normal	Saída ligada
3	Piscando rapidamente	Piscando rapidamente	Rede próxima do limite máximo	Saída ligada
4	Piscando lentamente	Piscando lentamente	Rede próxima do limite mínimo	Saída ligada
5	Aceso	Aceso	Rede fora dos limites	Saída desligará em alguns segundos
6	Piscando rapidamente	Apagado	Proteção de sobretensão acionada	Saída desligada
7	Piscando lentamente	Apagado	Proteção de sub-tensão acionada	Saída desligada
8	Aceso	Piscando lentamente	Carga próxima de limite máximo	Saída ligada
9	Aceso	Piscando rapidamente	Carga acima do limite máximo (sobrecarga)	Saída desligará em alguns segundos
10	Apagado	Piscando rapidamente	Proteção de sobrecarga na saída acionada	Saída desligada

GARANTIA

A Force Line garante este produto pelo período de 1 ano a partir da data especificada na nota fiscal de compra. Compreende-se por garantia de fabricação o reparo do produto que eventualmente apresentar defeito de fabricação dentro do prazo acima estipulado e que for entregue ao fabricante ou na rede de assistência técnica credenciada, devidamente acompanhado da nota fiscal de compra ou fotocópia da mesma. Será automaticamente considerado fora de garantia o aparelho que apresentar defeito ou avaria decorrente de uso impróprio, instalação errada ou resultante de caso fortuito como queda, batida, fogo, salinidade, raios solares, água e outros agentes da natureza, sobretensão de descargas atmosféricas acima de 8 Joules de energia, assim como adaptação de outros dispositivos ou aparelhos não autorizados pelo fabricante ou mesmo a alteração de suas características gerais (exemplo: sem o pino terra). As partes externas do aparelho (gabinete, silk, acabamento, pintura, cordão tripolar, etc) não tem garantia, por estarem expostos e sujeitos a altos riscos de danos, se submetidos a maus tratos, manuseio, exposição e transporte incompatível com a natureza delicada do produto. Os fusíveis não estão inclusos na garantia desse produto. Caso ocorra a violação da sua parte interna por pessoa não autorizada pelo fabricante, haverá consequente perda da garantia, salvo quando for aberto o porta fusível para troca de fusível. O frete de remessa para conserto (ida e volta), fica por conta do comprador assim como os riscos de transporte.

