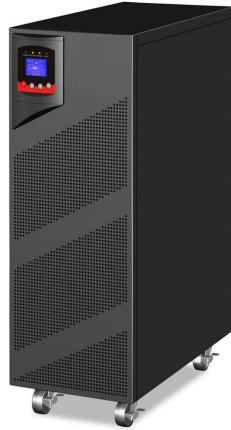


## UPS 10kVA Dupla Conversão Entrada 220V Saída Bivolt com Baterias

Código: 0022200003



### Características Básicas

- 10kVA
- VA/W: 10000 / 9000
- 20 Baterias 12V / 9Ah
- Monofásico com terra
- Tempo de Recarga: 5 horas a 90%

### Características Técnicas

<b>Potência</b>	10kVA
<b>VA / W</b>	10000 / 9000
<b>Tensão (Entrada)</b>	176-276 VAC
<b>Faixa de Frequência (Entrada)</b>	45-55Hz / 54-66Hz
<b>Fase (Entrada)</b>	Monofásico com terra
<b>THD - Distorção Harmônica (Entrada)</b>	<5% a plena carga
<b>Fator de potência (Entrada)</b>	>0,99 a plena carga
<b>Tensão (Saída)</b>	120V / 240V / 120Vx2 (1)
<b>Regulação de tensão (Saída)</b>	(1 ± 2%)
<b>Fator de crista</b>	3:1
<b>Distorção harmônica</b>	<2% com carga linear <5% com carga não linear
<b>Forma de onda saída</b>	Senoidal
<b>Saídas</b>	Régua de bornes
<b>Capacidade de sobrecarga Modo Rede</b>	2min a 105%-125% / 30s a 125%-150% / 1s a > 150%
<b>Rendimento (Modo rede )</b>	92% a plena carga e bateria carregada
<b>Rendimento (Modo bateria)</b>	92% a plena carga e bateria 12V / elemento

## UPS 10kVA Dupla Conversão Entrada 220V Saída Bivolt com Baterias

Código: 0022200003

### Características Técnicas

<b>Rendimento (Modo ECO)</b>	>96% a plena carga e bateria carregada
<b>Números de baterias</b>	20
<b>Tipo de baterias</b>	12V / 9Ah
<b>Tempo de autonomia (75% Carga)</b>	6 min (com baterias internas)
<b>Tempo de recarga</b>	5 horas a 90%
<b>Corrente máxima carregando</b>	4A
<b>Tensão das baterias</b>	240V
<b>Tempo de Transferência (Rede &gt;-----&lt; Bateria)</b>	0ms
<b>Tempo de Transferência (Inversor &gt;-----&lt; Bypass)</b>	0ms
<b>Tempo de Transferência (Eco &gt;-----&lt; Bateria)</b>	<10ms
<b>Indicadores - LCD</b>	Nível de carga / tensão da bateria / modo bateria / modo rede / modo Bypass
<b>Alarme Sonoro (Bateria baixa/Defeito do carregador)</b>	Toca a cada 1 segundo
<b>Alarme Sonoro (Falha no NOBREAK)</b>	Toca continuamente
<b>Alarme Sonoro (Modo bateria )</b>	Toca a cada 4 segundos
<b>Alarme Sonoro (Capacidade de sobrecarga)</b>	Toca a cada 0,5 segundo
<b>Alarme Sonoro (Modo Bypass)</b>	Toca a cada 2 minutos
<b>Dimensões do Ambiente</b>	693 x 300 x 830
<b>Temperatura do Ambiente</b>	0 a 45°C
<b>Umidade do Ambiente</b>	0 a 95% (sem condensação)

## UPS 10kVA Dupla Conversão Entrada 220V Saída Bivolt com Baterias

Código: 0022200003

### Características Técnicas

Nível de Ruído	<50dB a 1m
Interface (RS232/USB)	Software suport (2)
Interface (Slot Externo)	SNMP/AS400 Card (opcional)
Interface (EPO)	Parada de emergência
Isolação Galvânia - Opcional	Sim
Peso com Baterias	138 Kg
EAN 13	7899018401342
DUN 14	17899018401349
Classificação Fiscal / NCM	8504.40.40
Garantia	12 meses

*Somente os modelos 6 Ks e 10 Ks podem ter autonomia estendida. / Temperatura de armazenamento -15 a 50 °C;*

*(1) As tensões de saída podem ser configuradas via Painel para: 110 V / 220 V - 115 V / 230 V - 120 V / 240 V - ou saída dupla;*

*(2) Software suporta a família Windows\*, Linux\*, Sun Solaris\*, IBM Air\*, Compaq True64\*, SGI IRIX\*, FreeBSD\*, HP-UX\*, Mac OS\*.*

*\* Marca registrada de terceiros, não representada e sem vínculo comercial com a Force Line.*