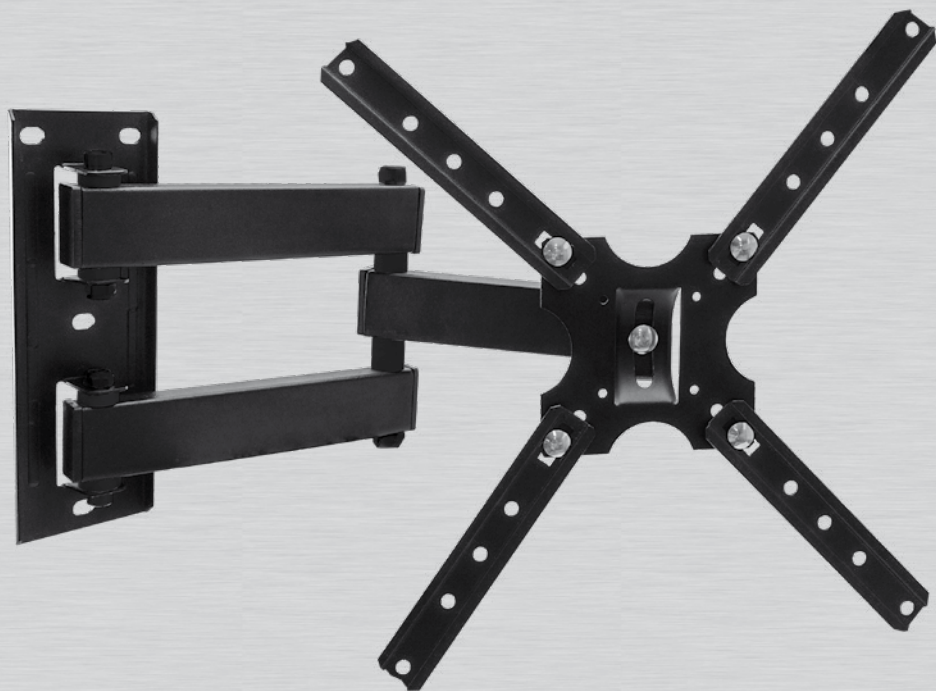


SUORTE COM 4 MOVIMENTOS PARA TV

LCD | LED | SMART 4K



MANUAL DE INSTRUÇÕES



UMA BOA ENERGIA PARA VOCÊ!

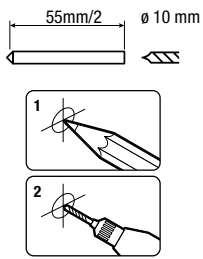
INSTALAÇÃO DO SUPORTE COM 4 MOVIMENTOS PARA TV

1. Defina com cuidado o local onde será instalada a TV verificando vários pontos, tais como: altura, centralização, se é possível furar o local etc.
2. Marque a posição que serão feitos os furos na parede utilizando como gabarito a chapa parede **(c)** (vide fig. 1 e 2);

ATENÇÃO

- *Ao instalar suportes de parede em blocos de concreto, verificar a espessura real concreto, pelo menos 1 ½" (38 mm) para fixação em concreto. Não perfurar juntas de argamassa! Certifique-se de montar em uma parte sólida do bloco, geralmente 1 3/16" (30 mm) no mínimo a partir do lado do bloco.*
 - *O Instalador deve verificar que a superfície de apoio suportará a carga combinada do suporte com o equipamento e seus componentes.*
3. De acordo com a posição medida no passo 2, faça os furos de 8 mm na parede, e em seguida coloque as buchas **(A)** nos furos (vide fig.2);
 4. Fixe a chapa na parede utilizando os parafusos **(B)** (vide fig. 2);
*PS: Com o auxílio de um nível bolha **(W)** que o suporte ficará alinhado.*
 5. Fixe o conjunto chapa tv + "U" de articulação na parte traseira da televisão, utilizando os parafusos **(U ou V)** e as arruelas lisa **(L)** adequados ao padrão VESA de sua TV (vide fig. 3);
*PS: As hastes prolongadoras **(E)** são utilizadas quando o padrão Vesa da sua TV é superior a 100x100. Para fixar as hastes prolongadoras nos padrões VESA até 400x400, utilizar os parafusos **(Q)**, porcas **(N)** (vide fig. 4) Coloque os parafusos adequados **(V, X ou Y)** adequados ao padrão VESA de sua TV e aperte-os firmemente, mas não aperte demasiado (vide fig. 5);*
 6. Com o auxílio de duas pessoas posicione e encaixe "u" de articulação **(F)** no suporte que esta fixado na Parede, coloque 2 arruelas **(M)** entre o "U" de articulação e o tubo em seguida coloque o parafuso **(T)** e aperte com a porca **(P)** (vide fig. 6); Ajuste o ângulo desejado levantando/abaixando a TV e aperte firmemente a porca **(O)** (vide fig. 6).
Em seguida faça as conexões necessárias;
 7. Verifique em intervalos regulares se o suporte esta seguro (pelo menos a cada três meses). Por favor, contate o seu revendedor se você tiver qualquer dúvida.

Fig. 1



1- Marque a exata localização dos furos de montagem.
2- Faça furos iguais.

Fig. 2

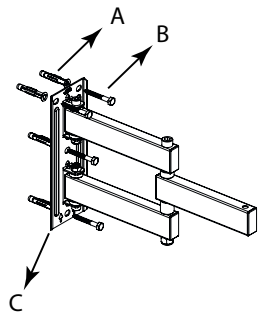


Fig. 3

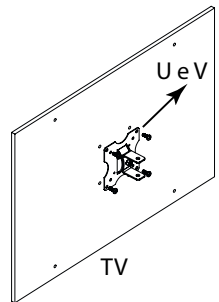


Fig. 4

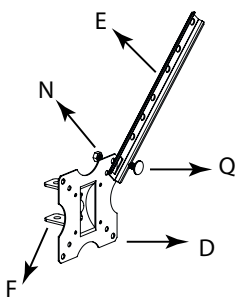


Fig. 5

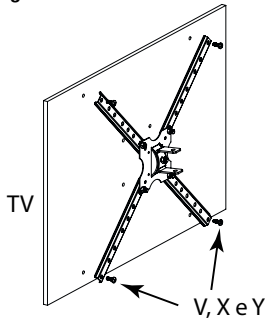


Fig. 6

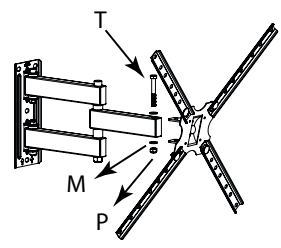
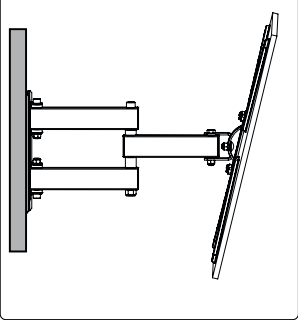


Fig. 7



Imagens meramente ilustrativas.

CONTEÚDO DA EMBALAGEM

Quant.	Descrição	Quant.	Descrição
4	Bucha Ø8mm (A)	4	Porca sextavada 1/4" (N)
4	Parafuso sextavado 5/16" x 55 mm (B)	1	Porca sextavada auto-travante 5/16" (O)
1	Chapa parede (C)	3	Porca sextavada auto-travante M8 (P)
1	Chapa TV (D)	4	Parafuso francês 1/4" X 1/2" (Q)
4	Haste prolongadora (E)	1	Parafuso francês 5/16" X 5/8" (R)
1	"U" de articulação (F)	2	Parafuso alen M8 X 65 (S)
2	Braço traseiro 40X20X198X1.2mm (G)	1	Parafuso sextavado M8 X 60 (T)
1	Braço dianteiro 40X20X173X1.2mm (H)	4	Parafuso M4X16 (U)
4	Espaçador 20X8,5X6mm (I)	4	Parafuso M6X16 (V)
1	Espaçador 20X10X11mm (J)	4	Parafuso M8X16 (X)
1	Espaçador 20X10X19.5mm (K)	4	Parafuso M8X45 (Y)
4	Arruela lisa 5/32" (4,3X10mm) (L)	1	Nível bolha
2	Arruela lisa M8 (M)		

FERRAMENTAS NECESSÁRIAS

(itens não inclusos)

- Chave Philips
- Chave de boca ou estrela
- Furadeira
- Trena
- Broca de 8 mm

GARANTIA

A Force Line garante este produto pelo período de 5 anos a partir da data especificada na nota fiscal de compra. Compreende-se por garantia, o reparo das peças que eventualmente apresentarem defeito de fabricação dentro do prazo acima estipulado e que forem entregues em nossa Assistência, devidamente acompanhadas da nota fiscal de compra ou fotocópia da mesma. Será automaticamente considerado fora da garantia o produto que sofrer danos resultantes de acidente, montagem incorreta, uso indevido, descuido, ação de agentes corrosivos, carga excessiva, parafusos mal apertados, não cumprimento das informações contidas no manual de instruções e alteração de suas características gerais.

O frete de remessa para conserto, (ida e volta), fica por conta do comprador assim como os riscos de transporte.



Force Line Ind. e Com. de Comp. Eletrôn. Ltda.
Tel.: (011) 2799-7700
www.forceline.com.br

CNPJ: 03.762.480/0001-16
R. Elói Cerqueira, 286, Belém,
São Paulo - SP, CEP 03062-010.

CNPJ: 03.762.480/0002-05
R. Josefa Gomes de Souza, 85
Distrito Industrial Pires, km 947 Fernão Dias
Extrema - MG, CEP 37640-000.



Atendimento ao Consumidor



(11) 2799-7747



sac@forceline.com.br
e-mail / Skype