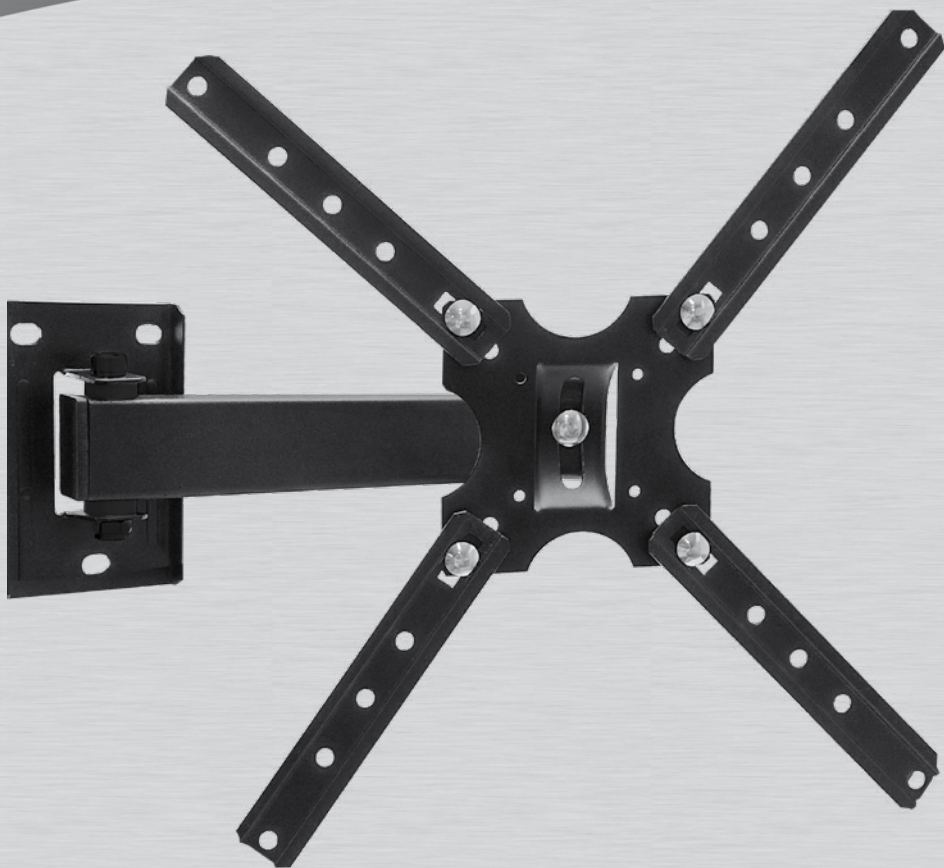


# SUORTE COM 3 MOVIMENTOS PARA TV

LCD | LED | SMART 4K



## ***MANUAL DE INSTRUÇÕES***



**UMA BOA ENERGIA PARA VOCÊ!**

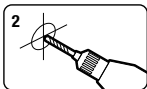
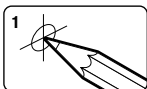
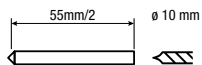
## **INSTALAÇÃO DO SUPORTE COM 3 MOVIMENTOS PARA TV**

1. Defina com cuidado o local onde será instalada a TV verificando vários pontos, tais como: altura, centralização, se é possível furar o local etc.
2. Marque a posição que serão feitos os furos na parede utilizando com o gabarito a chapa parede **(C)** (vide fig.1);

### **ATENÇÃO:**

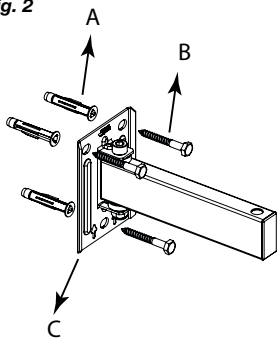
- *Ao instalar suportes de parede em blocos de concreto, verificar a espessura real do concreto, pelo menos 1 ½” (38 mm) para fixação em concreto. Não perfurar juntas de argamassa! Certifique-se de montar em uma parte sólida do bloco, geralmente 1 3/16” (30 mm) no mínimo a partir do lado do bloco.*
  - *O Instalador deve verificar que a superfície de apoio suportará a carga combinada do suporte com o equipamento e seus componentes.*
3. De acordo com a posição medida no passo 2, faça os furos de 8 mm na parede, e em seguida coloque as buchas **(A)** nos furos (vide fig.2);
  4. Fixe a chapa parede utilizando os parafusos **(B)** (vide fig. 2);  
**PS:** *Com o auxílio de um nível bolha **(V)** e certifique-se que o suporte ficará alinhado.*
  5. Fixe o conjunto chapa TV + “U” de articulação na parte traseira da Televisão, utilizando os parafusos **(R ou S)** e as arruelas lisas **(I)** adequados ao padrão VESA de sua TV (vide fig. 3);  
**PS:** *As hastes prolongadoras **(E)** são utilizados quando o padrão Vesa da sua TV é superior a 100x100. Para fixar as hastes prolongadoras nos padrões VESA até 400x400, utilizar os parafusos **(N)**, porcas **(K)** (vide fig.4).  
*Coloque os parafusos adequados **(S, T ou U)** adequados ao padrão VESA de sua TV e aperte-os firmemente, mas não aperte demasiado (vide fig. 5);**
  6. Com o auxílio de duas pessoas posicione e encaixe o “U” de articulação no suporte que esta fixado na parede, coloque 2 arruelas **(J)** entre o “U” de articulação e o tubo em seguida coloque o parafuso **(Q)** e aperte com a porca **(M)** (vide fig. 6);
  7. Ajuste o ângulo desejado levantando ou abaixando a TV e aperte firmemente a porca **(L)** (vide fig. 6). Em seguida faça as conexões necessárias;
  8. Verifique em intervalos regulares se o suporte esta seguro (pelo menos a cada três meses). Por favor, contate o seu revendedor se você tiver qualquer dúvida.

**Fig. 1**

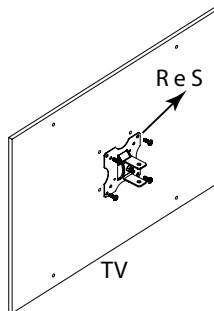


1- Marque a exata localização dos furos de montagem.  
2- Faça furos iguais.

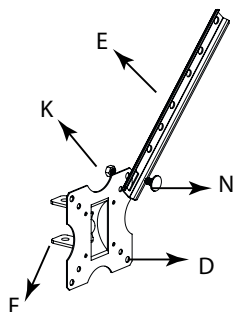
**Fig. 2**



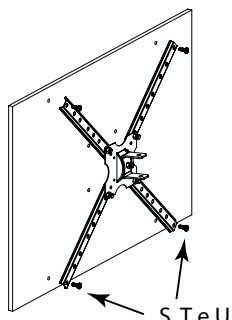
**Fig. 3**



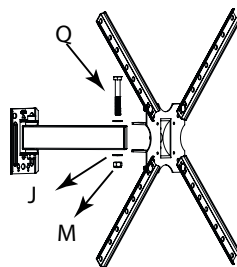
**Fig. 4**



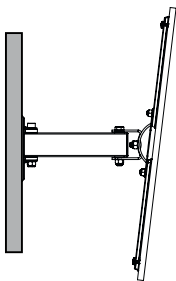
**Fig. 5**



**Fig. 6**



**Fig. 7**



Imagens meramente ilustrativas.

## CONTEÚDO DA EMBALAGEM

Quant.	Descrição	Quant.	Descrição
3	Bucha Ø8mm (A)	1	Porca sextavada auto-travante 5/16" (L)
3	Parafuso sextavado Ø5/16" x 55 mm (B)	2	Porca sextavada auto-travante M8 (M)
1	Chapa parede (C)	4	Parafuso francês 1/4" X 1/2" (N)
1	Chapa TV (D)	1	Parafuso francês 5/16" X 5/8" (O)
4	Haste prolongadora (E)	1	Parafuso alen M8 X 65 (P)
1	"U" de articulação (F)	1	Parafuso sextavado M8 X 60 (Q)
1	Braço dianteiro 40X20X173X1.2mm (G)	4	Parafuso M4X16 (R)
2	Espaçador 20X8,5X6mm (H)	4	Parafuso M6X16 (S)
4	Arruela lisa 5/32" (4,3X10mm) (I)	4	Parafuso M8X16 (T)
2	Arruela lisa M8 (J)	4	Parafuso M8X45 (U)
4	Porca sextavada 1/4" (K)	1	Nível bolha

## FERRAMENTAS NECESSÁRIAS

(itens não inclusos)

- Chave Philips
- Furadeira
- Broca de 8 mm
- Chave de boca ou estrela
- Trena

## GARANTIA

A Force Line garante este produto pelo período de 5 anos a partir da data especificada na nota fiscal de compra. Compreende-se por garantia, o reparo das peças que eventualmente apresentarem defeito de fabricação dentro do prazo acima estipulado e que forem entregues em nossa Assistência, devidamente acompanhadas da nota fiscal de compra ou fotocópia da mesma. Será automaticamente considerado fora da garantia o produto que sofrer danos resultantes de acidente, montagem incorreta, uso indevido, descuido, ação de agentes corrosivos, carga excessiva, parafusos mal apertados, não cumprimento das informações contidas no manual de instruções e alteração de suas características gerais. O frete de remessa para conserto, (ida e volta), fica por conta do comprador assim como os riscos de transporte.



Force Line Ind. e Com. de Comp. Eletrôn. Ltda.  
Tel.: (011) 2799-7700 / (011) 2695-8800  
[www.forceline.com.br](http://www.forceline.com.br)

CNPJ: 03.762.480/0001-16  
R. Elói Cerqueira, 286, Belém,  
São Paulo - SP, CEP 03062-010.

CNPJ: 03.762.480/0002-05  
R. Josefa Gomes de Souza, 85  
Distrito Industrial Pires, km 947 Fernão Dias  
Extrema - MG, CEP 37640-000.



Atendimento ao Consumidor



(11) 2799-7747



[sac@forceline.com.br](mailto:sac@forceline.com.br)  
e-mail / Skype