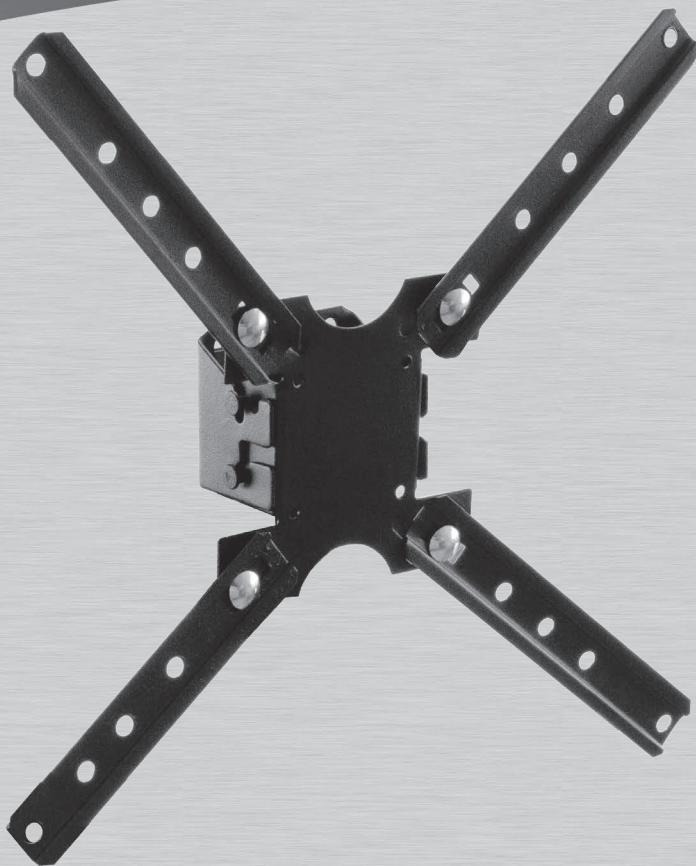


SUPOORTE COM INCLINAÇÃO PARA TV

LCD | LED | SMART TV 4K



MANUAL DE INSTRUÇÕES



UMA BOA ENERGIA PARA VOCÊ!

INSTALAÇÃO DO SUPORTE COM INCLINAÇÃO PARA TV (LED, LCD e PLASMA)

1. Defina com cuidado o local onde será instalado a TV verificando vários pontos, tais como: altura, centralização, se é possível furar o local etc;
2. Utilize o nível bolha (M) para marcar a posição exata dos furos de fixação que serão feitos na parede utilizando como gabarito a chapa da parede (vide fig. 2);

ATENÇÃO:

- *Ao instalar suportes de parede em blocos de concreto, verificar a espessura real do concreto, pelo menos 1 ½" (38mm) para fixação do suporte. Não perfurar juntas de argamassa! Certifique-se de montar em uma parte sólida do bloco, geralmente 1 3/16" (30 mm) no mínimo a partir do lado do bloco.*
- *O Instalador deve verificar que a superfície de apoio suportará a carga nominal do suporte com o equipamento e seus componentes.*

3. De acordo com a posição medida no passo 2, faça os furos de 8 mm na parede, em seguida coloque as buchas **(A)** nos furos, e fixe a chapa parede **(c)** na parede utilizando os parafusos **(B)** (vide fig. 2);

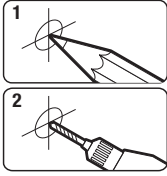
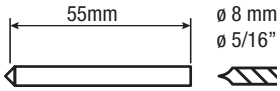
PS: *As hastes prolongadoras Vesa 400x400.*

4. Fixe a chapa de TV **(D)** na parte traseira da Televisão utilizando os parafusos **(I ou J)** adequados ao padrão VESA de sua TV (vide fig 3);

PS: *As hastes prolongadoras (E) são utilizados quando o padrão Vesa da sua TV é superior a 100x100. Para fixar as hastes prolongadoras nos padrões VESA até 400x400, utilizar os parafusos (H), porcas (G), monte com os parafusos adequados (I, J, K ou L), as arruelas lisas (F) são montadas com os parafusos (I) aperte-os firmemente, mas não aperte demasiado (vide fig 5).*

5. Com o auxílio de duas pessoas posicione e encaixe a chapa de TV no suporte fixado na parede (vide fig. 6);
6. Ajuste o ângulo desejado levantando levemente a TV e escolhendo a posição desejada. Em seguida faça as conexões necessárias (vide fig. 7);
7. Verifique em intervalos regulares se o suporte esta seguro (pelo menos a cada três meses). Por favor, contate o seu revendedor se você tiver qualquer dúvida.

Fig. 1



- 1- Marque a exata localização dos furos de montagem.
- 2- Faça furos iguais.

Fig. 2

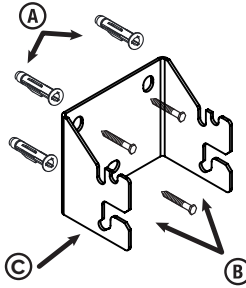


Fig. 3

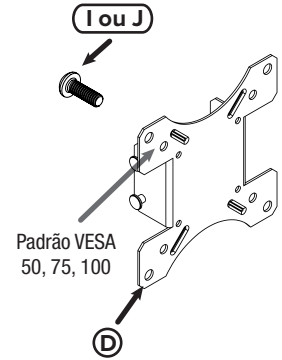


Fig. 4

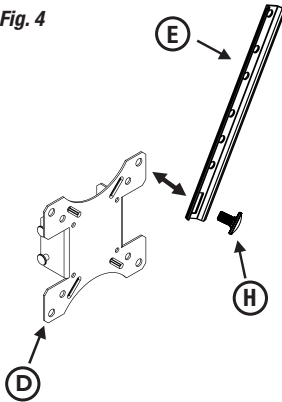


Fig. 5

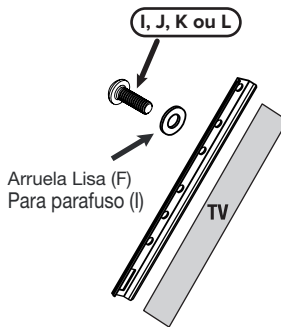


Fig. 6

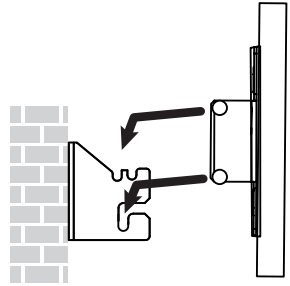


Fig. 7

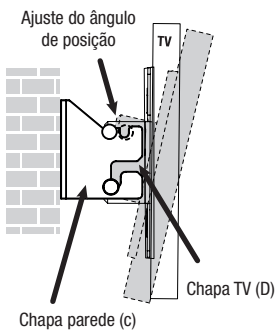
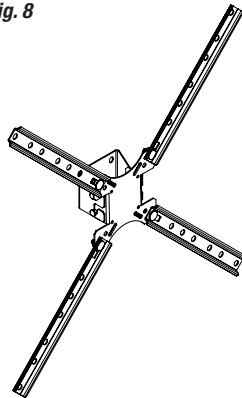


Fig. 8



CONTEÚDO DA EMBALAGEM

Descrição		Quantidade	Descrição		Quantidade
A	Bucha de 8 mm para Parede	3	H	Parafuso Francês 1/4"	4
B	Parafuso 6x50 Sextavado	3	I	Parafuso M4x16	4
C	Chapa de Parede	1	J	Parafuso M6x16	4
D	Chapa de TV	1	K	Parafuso M8x16	4
E	Haste prolongadora	4	L	Parafuso M8x45	4
F	Arruela lisa 5/32" (4,3x10mm)	4	M	Nível bolha	1
G	Porca Sextavada 1/4"	4			

FERRAMENTAS NECESSÁRIAS

(itens não inclusos)

- Chave Philips
- Furadeira
- Broca de 8 mm
- Chave de boca ou estrela
- Nível
- Trena

GARANTIA

A Force Line garante este produto pelo período de 5 anos a partir da data especificada na nota fiscal de compra. Compreende-se por garantia, o reparo das peças que eventualmente apresentarem defeito de fabricação dentro do prazo acima estipulado e que forem entregues em nossa Assistência, devidamente acompanhadas da nota fiscal de compra ou fotocópia da mesma. Será automaticamente considerado fora da garantia o produto que sofrer danos resultantes de acidente, montagem incorreta, uso indevido, descuido, ação de agentes corrosivos, carga excessiva, parafusos mal apertados, não cumprimento das informações contidas no manual de instruções e alteração de suas características gerais.

O frete de remessa para conserto, (ida e volta), fica por conta do comprador assim como os riscos de transporte.



Force Line Ind. e Com. de Comp. Eletrôn. Ltda.
Tel.: (011) 2799-7700 / (011) 2695-8800

www.forceline.com.br

CNPJ: 03.762.480/0001-16
R. Parapava, 83 - Belenzinho
São Paulo - SP - CEP: 03171-060.

CNPJ: 03.762.480/0002-05
R. Josefa Gomes de Souza, 85
Distrito Industrial Pires, km 947 Fernão Dias
Extrema - MG, CEP 37640-000.

Indústria Brasileira.

SAC

Atendimento ao Consumidor



(11) 2799-7747



sac@forceline.com.br
e-mail / Skype

4300100029/00